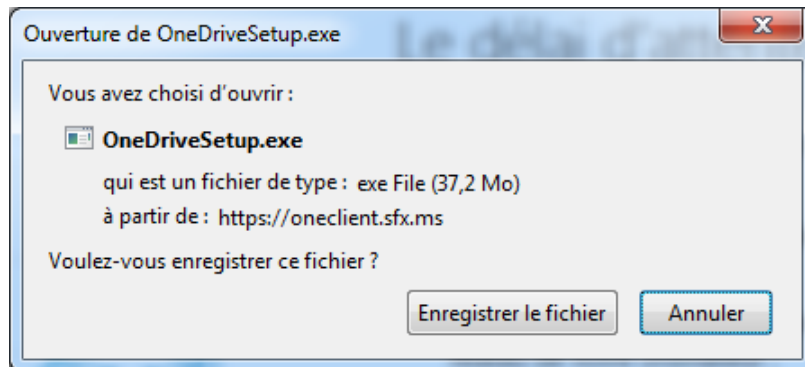


Microsoft Onedrive

Microsoft Onedrive va vous permettre de sauvegarder vos fichiers et dossiers de travail, stockés sur votre ordinateur, vers votre compte Microsoft 365.

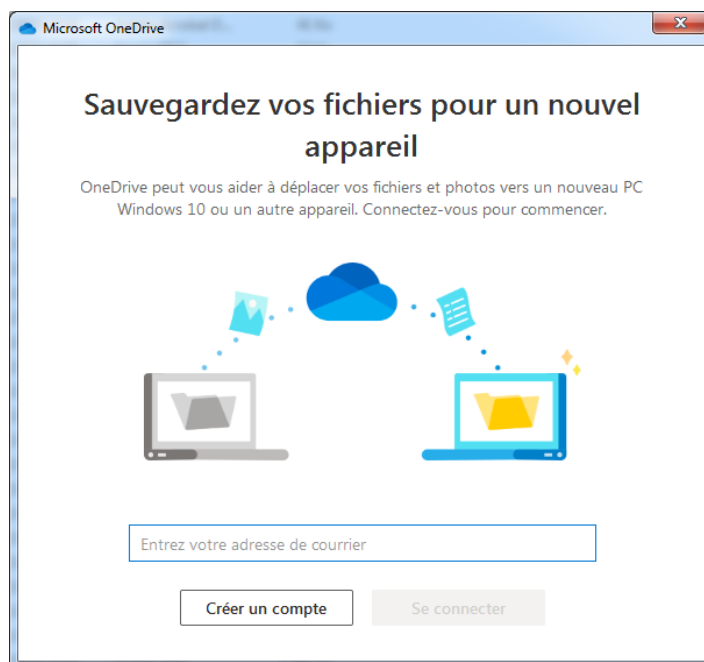
1 - Télécharger et installer Onedrive depuis cette adresse :

<https://go.microsoft.com/fwlink/p/?LinkID=844652&clid=0x40c&culture=fr-fr&country=FR>

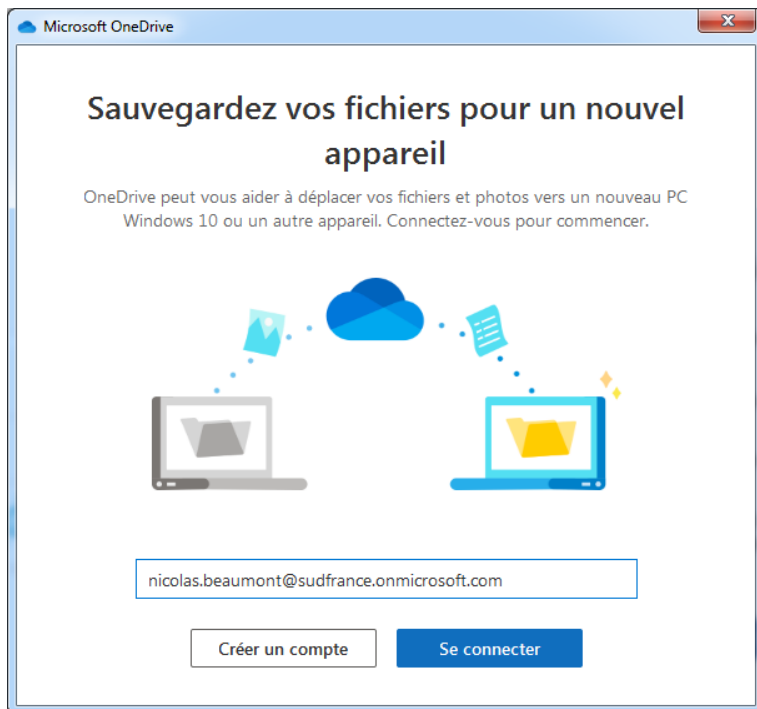


Enregistrer le fichier sur votre ordinateur (dans « téléchargements » par exemple) puis lancer l'installation.

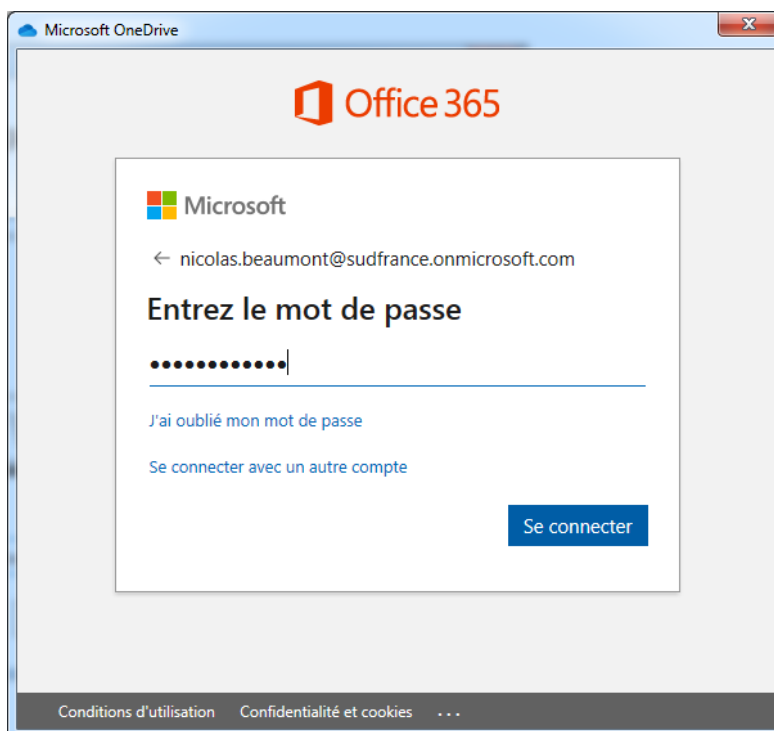
2 - Lancer Onedrive et suivre la procédure



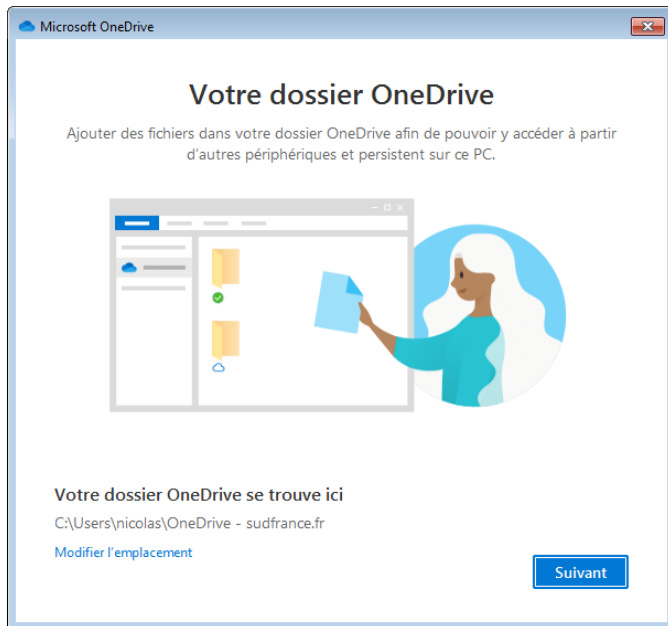
Saisir l'adresse de votre compte Microsoft 365 qui vous a été fournie puis cliquer sur « se connecter »



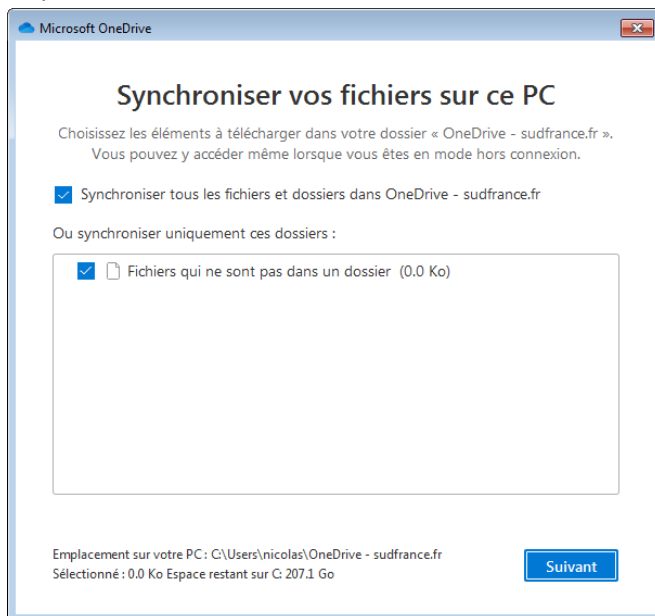
Saisir le mot de passe de votre compte Microsoft 365 qui vous a été fourni puis cliquer sur « se connecter »



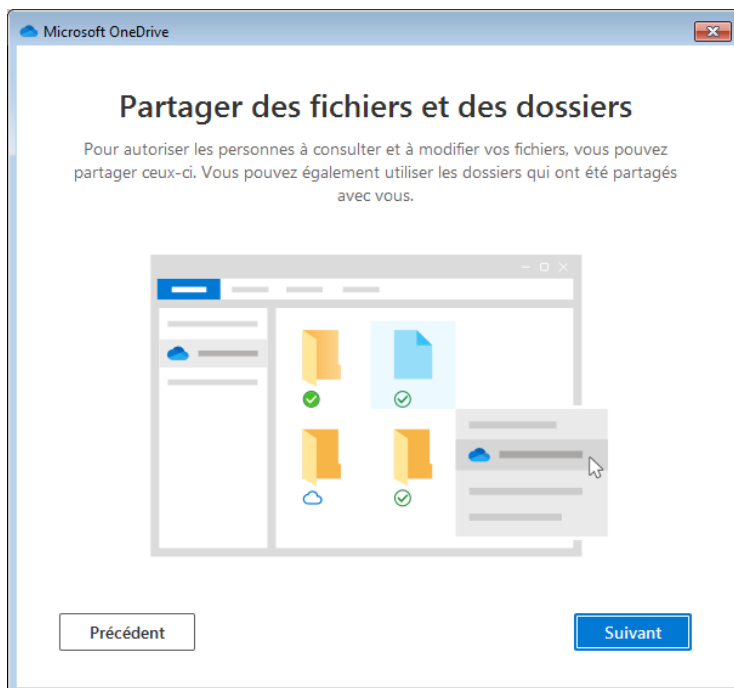
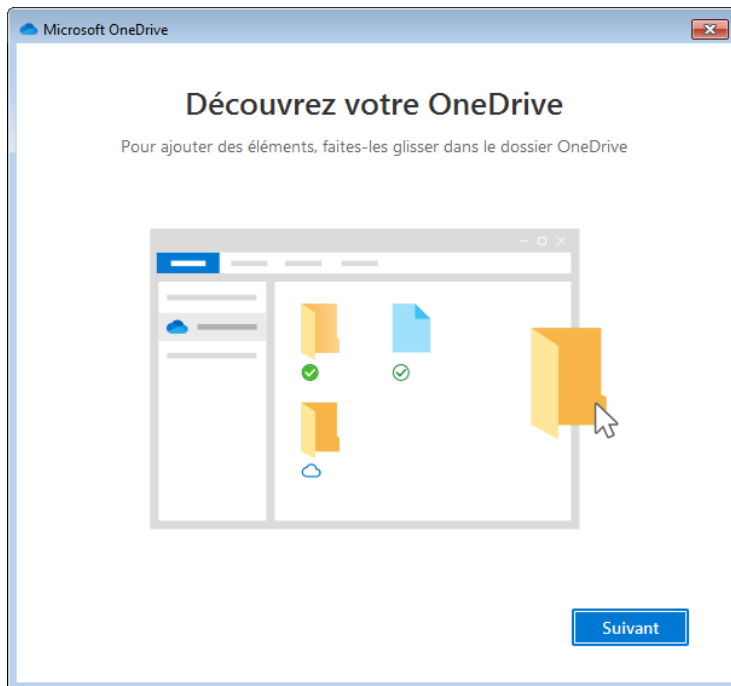
Onedrive va créer un dossier « Onedrive - sudfrance.fr » sur votre ordinateur.
Ne pas changer le dossier qui est proposé. (C:\Users\nom_utilisateur\OneDrive - sudfrance.fr
Cliquer sur « suivant »



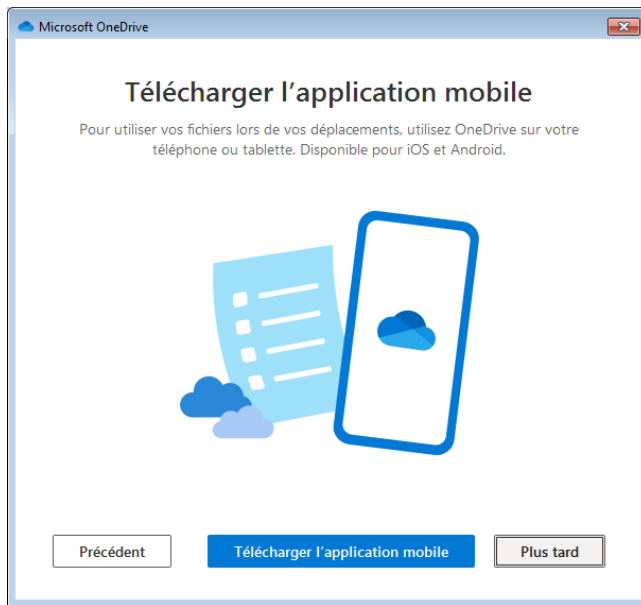
Votre dossier Onedrive doit être vide : aucun dossier ou fichier ne doit encore s'y trouver.
Cliquer sur « suivant »



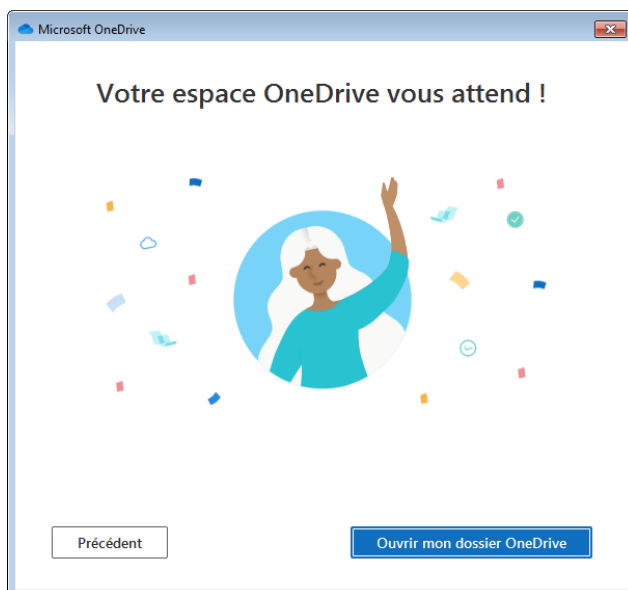
Cliquer sur « suivant » sur les fenêtres qui vont suivre.



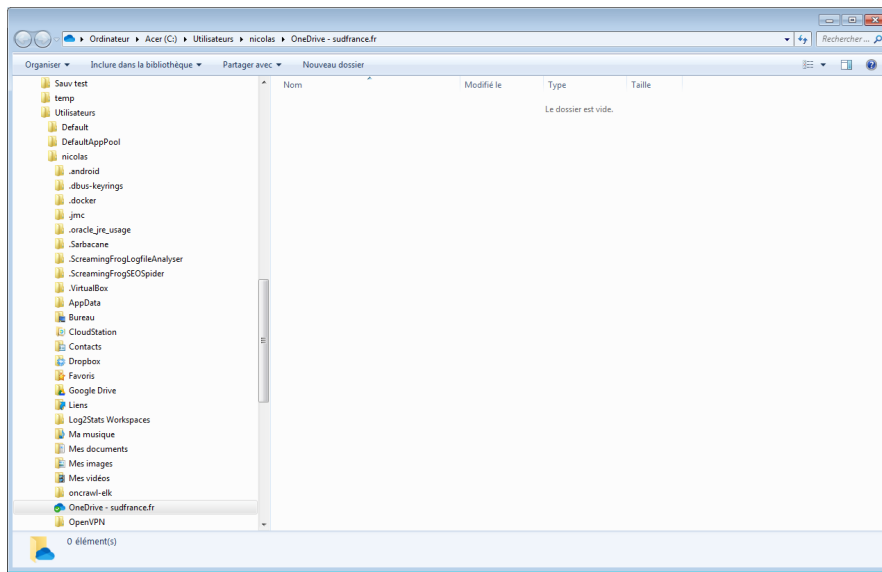
Cliquer sur « plus tard » :



Cliquer sur « Ouvrir mon dossier Onedrive » :



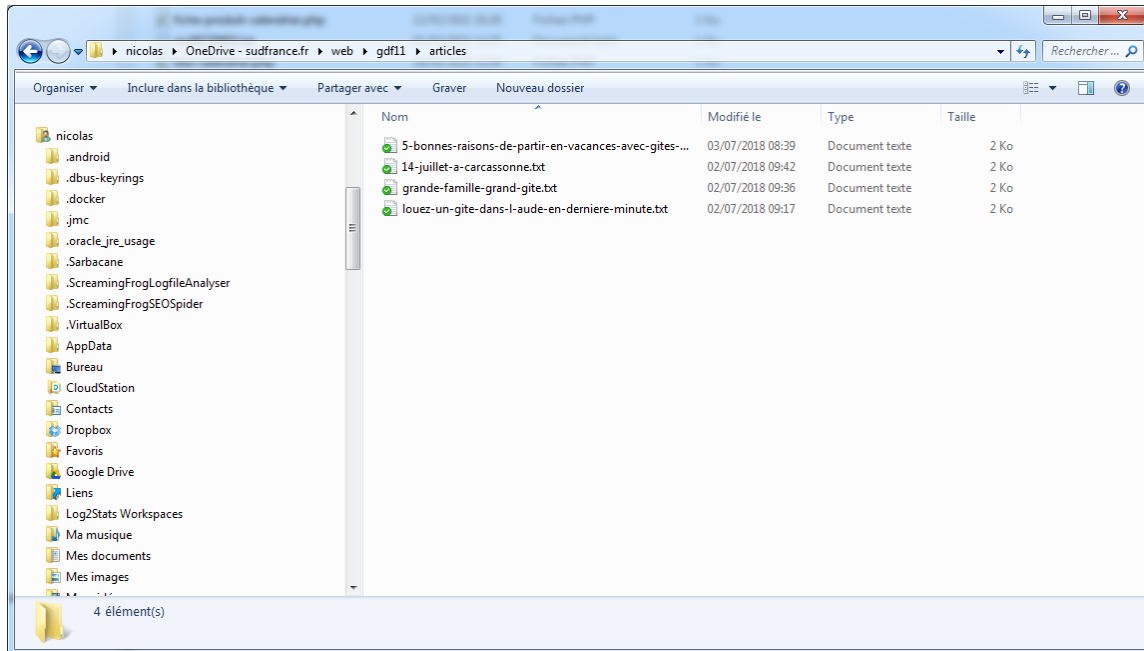
Votre dossier Onedrive est prêt !



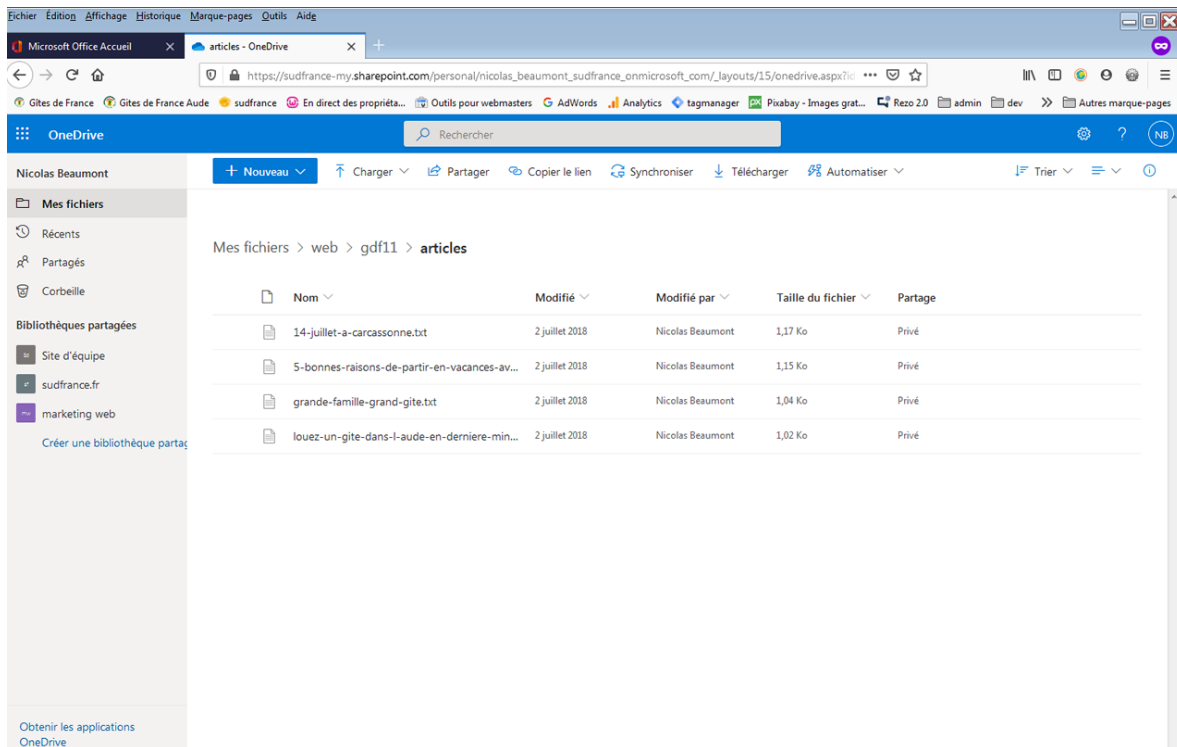
3 - Stockage sur votre dossier Onedrive

Vous pouvez maintenant ajouter des dossiers et des fichiers de travail dans votre dossier Onedrive. La sauvegarde avec votre compte en ligne se fera automatiquement.

Par exemple, un dossier web > gdf11 > articles en local :



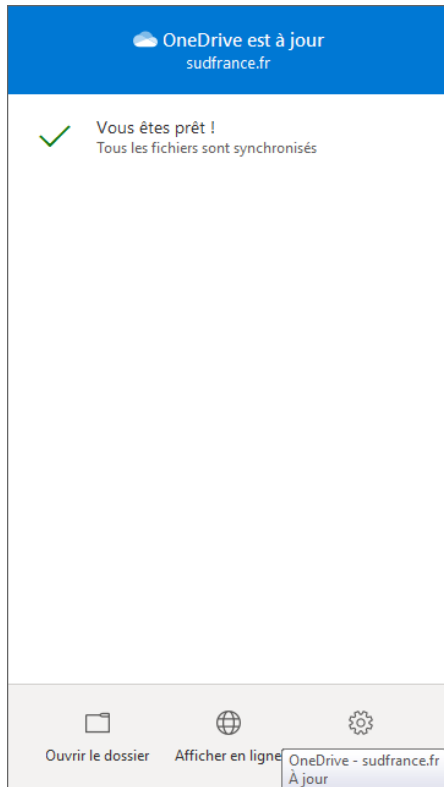
Ce même dossier en ligne sur votre compte Onedrive



Vous pouvez vérifier l'état de la synchronisation de vos dossiers et fichiers en cliquant sur l'icône Onedrive en bas à droite de votre écran.



Vous aurez ces informations :



L'objectif n'est pas de tout sauvegarder dans Onedrive, mais uniquement les fichiers et dossiers sur lesquels vous travaillez régulièrement. Tous les fichiers et dossier qui ne seront pas sauvegardés dans Onedrive devront l'être sur le serveur de bureautique, dans votre dossier nominatif.